

# **FEUCHTRAUMABDICHTUNGEN MIT DEM KÖSTER BD-SYSTEM**



**KÖSTER**  
**WASSERDICHT**

## Abdichtung unter Fliesen

Eine vollständige und widerstandsfähige Abdichtung ist eine entscheidende Voraussetzung für die langanhaltende Nutzbarkeit von Feucht- und Nassräumen. Zwar ist ein Großteil der Fliesen von sich aus wasserdicht, viele Fugenmaterialien hingegen sind es nicht. Aus diesem Grunde ist es sehr wichtig den Untergrund mit Hilfe einer Abdichtungsschicht unter den Fliesen trocken und schadensfrei zu halten.

Von der Europäischen Organisation für Technische Zulassungen wurde eine EU-Richtlinie über „Abdichtungen für Wände und Böden in Nassräumen“, die „ETAG 022“, veröffentlicht. Danach wird die Abdichtung auf die innere Oberfläche der Feucht- und Nassraumböden bzw. -wände aufgebracht, zum Beispiel unter keramischen Belägen, die als Abnutzungsfläche dienen.



## Anforderungen

Die „ETAG 022“ fordert, dass das Abdichtungssystem unter normalen Nutzungsbedingungen wenigstens solchen Beanspruchungen widersteht, die durch Bewegungen der Bauteile entstehen, die der Abdichtung als Untergrund dienen. Darüberhinaus muss die Abdichtung nicht nur Wasser- und Temperatureinflüssen sondern auch der Alkalität von Beton und Mörtel widerstehen. Das System muss für den Einbau innen, wo es keinen Temperaturen unter 5°C und über 40°C ausgesetzt ist, ausgelegt sein. Zum Beispiel:

- auf Boden- und/oder Wandflächen mit nur gelegentlicher direkter Wasserbeanspruchung (z. B. ausreichend weit entfernt von Duschen oder Badewannen);
- auf Böden und/oder Wänden in Duscbereichen und im Umkreis von Badewannen bei wenigen täglichen Duschvorgängen (z. B. in normalen Wohnhäusern, Mehrfamilienhäusern und Hotels);
- auf Boden- oder Wandflächen mit häufigerer oder längerer Wasserbeanspruchung als gewöhnlich in Wohnungen zu erwarten ist (z. B. in öffentlichen Nassräumen, Schulen und Sporteinrichtungen).

## KÖSTER Produkte für die Abdichtung unter Fliesen



### KÖSTER BD 50 Voranstrich

Wasserverdünnbares Tiefengrundierungs-Konzentrat zur Herstellung von Haftbrücken zum Untergrund. Verbrauch: ca. 0,05 – 0,1 kg/m<sup>2</sup> abhängig vom Untergrund.



### KÖSTER BD Flex-Band K 120

Dünnes Elastomer-Fugendichtband zur Verbindung von Flächenabdichtungen in rissgefährdeten Zonen im KÖSTER BD-System unter keramischen Belägen. Lieferform: 10 m Rolle, 0,6 mm x 120 mm, 50 m Rolle, 0,6 mm x 120 mm.



### KÖSTER BD Bodenmanschette

Elastische Bodenmanschette zum Abdichten von Bodenabläufen im KÖSTER BD-System unter keramischen Belägen. Abmessungen: 35 cm x 35 cm, Stärke: 0,6 mm.



### KÖSTER BD Wandmanschette

Elastische Dichtmanschette zum Abdichten von Rohrdurchführungen im KÖSTER BD-System unter keramischen Belägen. Abmessungen: 12 cm x 12 cm, Stärke: 0,6 mm.



### KÖSTER BD Außenecke

Elastisches Formstück zum Abdichten von Außenecken im KÖSTER BD-System unter keramischen Belägen. Breite: 6 cm, Seitenlänge: 7,5 cm, Stärke: 0,6 mm.



### KÖSTER BD Innenecke

Elastisches Formstück zum Abdichten von Innenecken im KÖSTER BD-System unter keramischen Belägen. Breite: 6 cm, Seitenlänge: 10,5 cm, Stärke: 0,6 mm.



### KÖSTER BD 50

Hochelastische, wasserdichte Abdichtung auf Acrylatbasis. Zur Abdichtung von Wand- und Bodenflächen im KÖSTER BD-System unter Fliesen in Feucht- und Nassräumen.



### KÖSTER BD Flexkleber

Einkomponentiger, mineralischer Flexkleber für alle mineralischen Werkstoffe im Bauwesen. Verbrauch: ca. 1,7 kg/m<sup>2</sup> je mm Schichtdicke.

## Vorteile des KÖSTER BD-Systems

- absolut wasserdicht
- flexibles, rissüberbrückendes System
- Abdichtung von Fugen und Rohrdurchführungen
- einfach aufzubringen
- perfekte Oberfläche zum Fliesen mit Fliesenklebern
- auch verwendbar bei Fußbodenheizungen
- gute Haftung zum Untergrund
- Anschlüsse und Reparaturen sind einfach herzustellen
- nicht entflammbar
- geruchlos
- widersteht physikalischen und chemischen Einflüssen (Hydrolyse, Alkalität, Chemikalien)
- kratzfest
- Flüssigsystem: keine Nähte

## Einbau des KÖSTER BD-Systems

### Aufbringen des KÖSTER BD 50 Voranstrichs KÖSTER BD 50 vorbereiten



KÖSTER BD 50 Voranstrich wird mit einem Pinsel oder Roller auf den Untergrund aufgebracht. Der Verbrauch variiert je nach Art des Untergrundes. Um eine Gipskartonplatte zu grundieren, wird KÖSTER BD 50 Voranstrich im Verhältnis 1:3 mit Wasser verdünnt. Der Verbrauch dieser Mischung beträgt ca. 240 g/m<sup>2</sup>. Genauere Informationen über weitere Untergründe stehen im technischen Merkblatt.



Zunächst wird KÖSTER BD 50 aufgemischt. Dazu ist ein langsam laufendes elektrisches Rührwerk (400 U / min.) zu empfehlen, mit dem das Material im Eimer ca. 1 Minute gerührt wird.

### Einbau der KÖSTER BD Innenecke



1. Die Ecke wird zunächst mit einer Schicht KÖSTER BD 50 vorbereitet, die ca. 10 cm der Wand und 10 cm des Bodens bedecken sollte.

2. Die KÖSTER BD Innenecke wird in die noch frische Schicht KÖSTER BD 50 eingebettet.

3. Die Geweberänder der KÖSTER BD Innenecke werden so überarbeitet, dass das Gewebe des Elements vollständig mit KÖSTER BD 50 bedeckt ist.

### Einbau der KÖSTER BD Außenecke



1. Die Ecke wird zunächst mit einer Schicht KÖSTER BD 50 vorbereitet, die ca. 10 cm der Wand und 10 cm des Bodens bedecken sollte.

2. Die KÖSTER BD Außenecke wird in die noch frische Schicht KÖSTER BD 50 eingebettet.

3. Die Geweberänder der KÖSTER BD Außenecke werden so überarbeitet, dass das Gewebe des Elements vollständig mit KÖSTER BD 50 bedeckt ist.

## Einbau der KÖSTER BD Wandmanschette



Die KÖSTER BD Wandmanschette wird über das Rohrende gezogen.

Die Fläche um die Rohrdurchführung wird mit einer Schicht KÖSTER BD 50 vorbereitet. Die KÖSTER BD Wandmanschette wird in die noch frische Schicht KÖSTER BD 50 eingebettet.

Die Geweberänder der KÖSTER BD Wandmanschette werden so überarbeitet, dass das Gewebe des Elements vollständig mit KÖSTER BD 50 bedeckt ist.

## Einbau des KÖSTER BD Flex-Band K 120



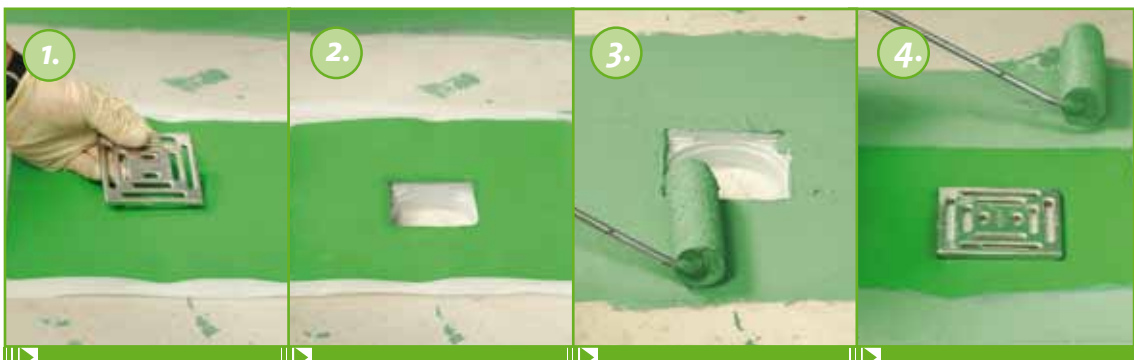
Die Fläche entlang des Wand-/Sohle-Übergangs wird mit einer Schicht KÖSTER BD 50 vorbereitet, die ca. 10 cm der Wand und 10 cm des Bodens bedecken sollte.

Das KÖSTER BD Flex-Band K 120 wird in die noch frische Schicht KÖSTER BD 50 eingebettet.

Die Geweberänder des KÖSTER BD Flex-Band K 120 werden so überarbeitet, dass das Gewebe des Elements vollständig mit KÖSTER BD 50 bedeckt ist.

Das KÖSTER BD Flex-Band K 120 bildet die Verbindung der Flächenabdichtungen z. B. von Wand zu Boden. Dazu wird es in Wand-/Sohlenübergängen und entlang der Innen- und Außenecken eingebaut.

## Einbau der KÖSTER BD Bodenmanschette



Die KÖSTER BD Bodenmanschette wird über dem Bodenablauf positioniert.

Ein Loch in der Form und Größe des Bodenablaufes wird in die KÖSTER BD Bodenmanschette geschnitten. Dabei ist zu beachten, dass die KÖSTER BD Bodenmanschette nach innen in den Bodenablauf ca. 3 mm überlappen sollte.

Die Fläche, auf der die KÖSTER BD Bodenmanschette aufgebracht wird, ist mit einer Schicht KÖSTER BD 50 vorzubereiten.

Die KÖSTER BD Bodenmanschette wird in die noch frische Schicht KÖSTER BD 50 eingebettet. Die Geweberänder der KÖSTER BD Bodenmanschette werden so überarbeitet, dass das Gewebe des Elements vollständig mit KÖSTER BD 50 bedeckt ist.

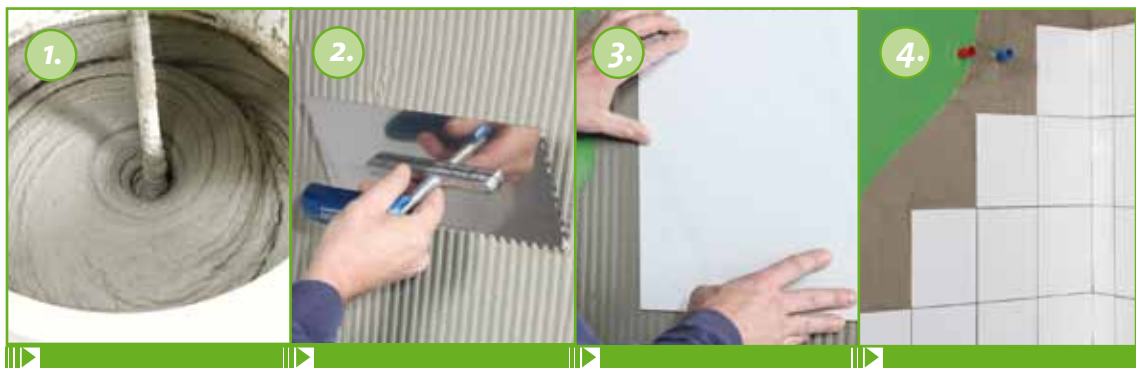
## Aufbringen von KÖSTER BD 50



KÖSTER BD 50 wird mit Hilfe eines Pinsels oder Rollers aufgebracht. Abdichtungen werden immer in mindestens zwei Lagen aufgebracht. Der Verbrauch pro Lage beträgt ca. 0,5 bis 0,6 kg / m<sup>2</sup> was zu einem Gesamtverbrauch von ca. 1 bis 1,2 kg / m<sup>2</sup> führt. Die Wartezeit zwischen den einzelnen Lagen beträgt mindestens 3 Stunden.

Nach dem Aufbringen der zweiten Lage muss die Abdichtung mindestens 20 Stunden trocknen, bevor weitere Arbeiten durchgeführt werden können. Die fertige Abdichtung sollte optisch auf Fehler untersucht werden, bevor gefliest wird.

## Fliesen mit KÖSTER BD Flexkleber



Zu 6 Litern sauberem Trinkwasser in einem sauberen Mischbehälter wird das Pulver portionsweise hinzugegeben, während kontinuierlich mit einem langsam laufenden mechanischen Rührwerk gerührt wird.

Nach vollständigem durch-trocknen der Abdichtung wird der KÖSTER BD Flexkleber z. B. mit einer Zahnkelle aufgebracht. Der Verbrauch ist abhängig von der verwendeten Fliesengröße. Genaue Angaben können dem technischen Merblatt entnommen werden.

Anschließend wird die Fliese in den noch frischen Kleber gedrückt.

Ein mit dem KÖSTER BD-System abgedichteter Feucht- bzw. Nassraum.

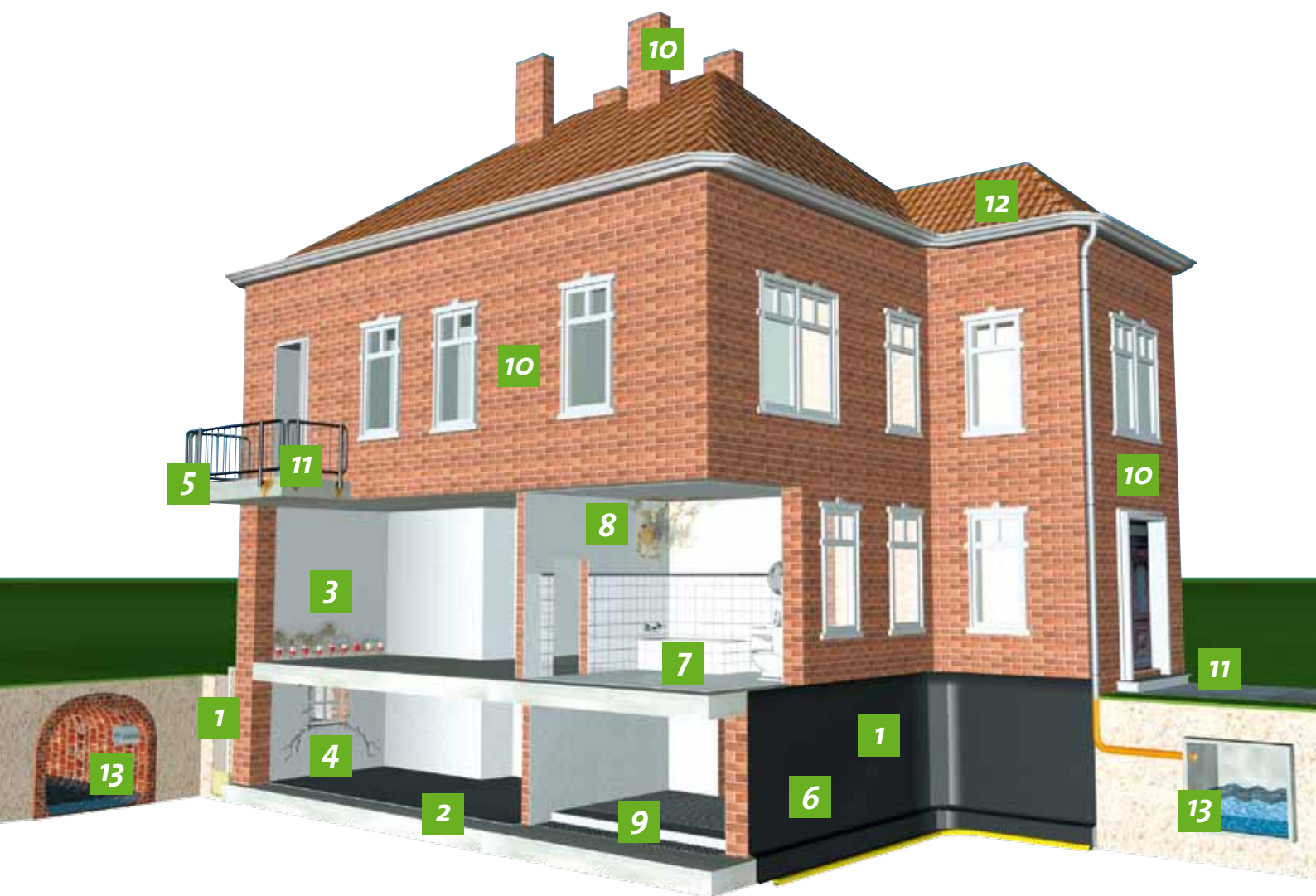
## Europäische Technische Zertifizierung

Das KÖSTER BD-System wurde vom DIBt, dem Deutschen Institut für Bautechnik, geprüft. Im Juni 2009 erhielt die KÖSTER BAUCHEMIE AG das Zertifikat der Europäischen Technischen Zulassung ETA-09/0199.



## KÖSTER Einsatzbereiche

- 1 Kelleraußenabdichtung
- 2 Kellerinnenabdichtung
- 3 Horizontalsperren/  
Mauerwerksinstandsetzung
- 4 Riss- und Schlauchverpressungen
- 5 Betonschutz- und Betoninstandsetzungen
- 6 Fugenabdichtungen
- 7 Feucht- und Nassraumabdichtung
- 8 Anti-Schimmel-System
- 9 Bodenbeschichtungen
- 10 Fassadenschutzsysteme
- 11 Balkon- und Terrassenabdichtungen
- 12 Dachabdichtungen
- 13 Behälter- und Leitungsabdichtungen



Die KÖSTER BAUCHEMIE AG in Aurich hat sich seit Jahrzehnten auf Abdichtungsbaustoffe und -systeme spezialisiert. Diese schützen und bewahren wertvolle Bausubstanz – weltweit.

Ob bei der Sanierung historischer Gebäude, bei der Abdichtung von Neubauten, bei der Beseitigung aufsteigender Feuchtigkeit, bei der Instandsetzung von nassen Kellern oder bei der Abdichtung von Dächern und Fassaden: Mit unserem umfassenden Programm können wir Ihnen für jede Abdichtungsfrage die optimale Lösung bieten.



*Worauf Sie sich verlassen können:*

*Mit dem gut ausgebauten Service- und Vertriebsnetz in Deutschland, in Europa und in vielen Ländern der Welt können wir Ihnen kurzfristig eine fachkundige Beratung vor Ort bieten, sowie eine zügige Lieferung der Abdichtung, die Ihr Objekt dauerhaft schützt*



**KÖSTER**  
*Abdichtungssysteme*

KÖSTER BAUCHEMIE AG | Dieselstraße 3–10 | D-26607 Aurich  
Telefon: +49 (4941) 9709-0 | Fax: +49 (4941) 9709-40 | [info@koester.eu](mailto:info@koester.eu) | [www.koester.eu](http://www.koester.eu)